



Cambridge International Examinations
Cambridge International General Certificate of Secondary Education

CANDIDATE NAME

CENTRE NUMBER

CANDIDATE NUMBER



FRENCH

0520/41

Paper 4 Writing

May/June 2016

1 hour

Candidates answer on the Question Paper.

No Additional Materials are required.

READ THESE INSTRUCTIONS FIRST

Write your Centre number, candidate number and name on all the work you hand in.

Write in dark blue or black pen.

Do not use staples, paper clips, glue or correction fluid.

DO NOT WRITE IN ANY BARCODES.

Answer **three** questions: Question **1**, Question **2** and Question **3(a)** or Question **3(b)** or Question **3(c)**.

The number of marks is given in brackets [] at the end of each question or part question.

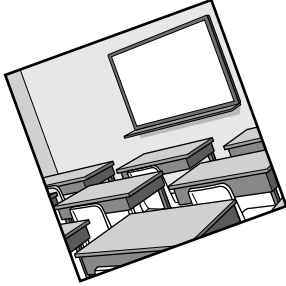
The syllabus is approved for use in England, Wales and Northern Ireland as a Cambridge International Level 1/Level 2 Certificate.

This document consists of **6** printed pages and **2** blank pages.

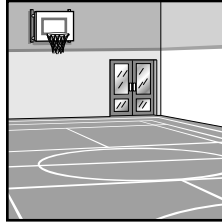
Section 1

1 Votre école

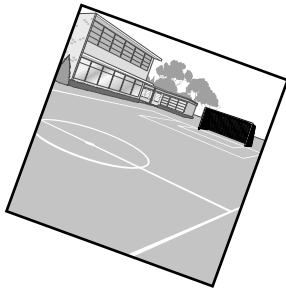
Qu'est-ce qu'il y a dans votre école? Faites une liste, **en français**, de **8** endroits.



Exemple:



Exemple: Gymnase



1 _____

2 _____

3 _____

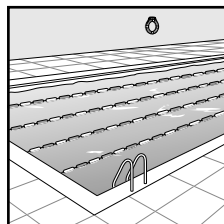
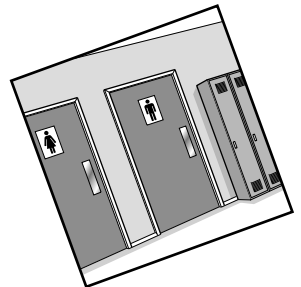
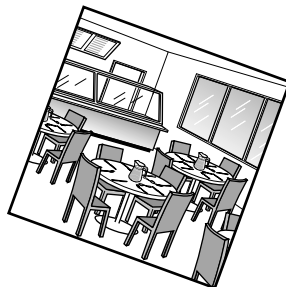
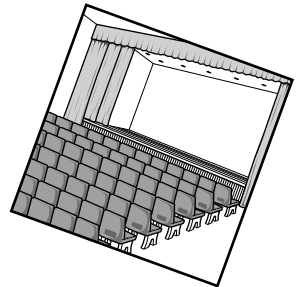
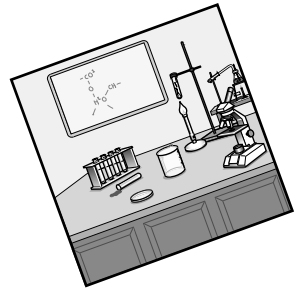
4 _____

5 _____

6 _____

7 _____

8 _____



[Total : 5]

2 Mon meilleur ami/Ma meilleure amie

(a) Donnez des détails sur votre meilleur(e) ami(e) (par exemple: nom? âge? nationalité?).

(b) Décrivez votre ami(e) (par exemple: son physique? son caractère?).

(c) Quand **et** où est-ce que vous voyez votre ami(e)?

(d) Que voudriez-vous faire avec lui/elle pendant les prochaines vacances? Expliquez pourquoi.

Écrivez environ 80–90 mots **en français**.

.....

.....

.....

.....

.....

.....

.....

.....

.....

.....

.....

.....

.....

.....

.....

.....

.....

.....

.....

.....

.....

[Total : 15]

Tournez la page pour la Section 2.

Section 2

3 Choisissez **un** des sujets suivants.

Vous devez écrire 130–140 mots en français.

(a) Une lettre de remerciement à un(e) ami(e) français(e)

Vous avez passé des vacances chez un(e) ami(e) français(e). Après la visite, vous lui écrivez une lettre.

- Donnez des détails sur votre voyage de retour.
- Dites ce que vous avez beaucoup apprécié en France **et** pourquoi.
- Êtes-vous content(e) de retrouver votre maison? Pourquoi?
- Dites comment vous passez les derniers jours des vacances avant de retourner à l'école.

OU

(b) Un spectacle musical

Hier soir vous êtes allé(e) à un spectacle musical. Écrivez un article pour parler de cette soirée.

- Dites où **et** avec qui vous avez vu le spectacle.
- Donnez des détails sur le spectacle que vous avez vu (par exemple: le théâtre? la musique? les chanteurs?).
- Est-ce que vous recommandez ce spectacle? Pourquoi?/Pourquoi pas?
- À l'avenir, quel autre spectacle voudriez-vous voir? Expliquez pourquoi.

OU

(c) Mon job d'été

«Pendant les vacances j'ai travaillé dans un hôtel...»

Continuez l'histoire.

- Comment étaient l'hôtel **et** les clients?
- Expliquez ce que vous avez fait comme travail.
- Dites quels étaient les aspects positifs **et** négatifs de cette expérience.

BLANK PAGE

Permission to reproduce items where third-party owned material protected by copyright is included has been sought and cleared where possible. Every reasonable effort has been made by the publisher (UCLES) to trace copyright holders, but if any items requiring clearance have unwittingly been included, the publisher will be pleased to make amends at the earliest possible opportunity.

To avoid the issue of disclosure of answer-related information to candidates, all copyright acknowledgements are reproduced online in the Cambridge International Examinations Copyright Acknowledgements Booklet. This is produced for each series of examinations and is freely available to download at www.cie.org.uk after the live examination series.

Cambridge International Examinations is part of the Cambridge Assessment Group. Cambridge Assessment is the brand name of University of Cambridge Local Examinations Syndicate (UCLES), which is itself a department of the University of Cambridge.